

PODSTAWOWE INFORMACJE O IKE

- Produkt inwestycyjny przeznaczony do oszczędzania w celu budowania kapitału na przyszłą emeryturę.
- Produkt oparty o Subfundusze inwestycyjne Millennium FIO.
- **Efektywny podatkowo sposób na pomnażanie kapitału** - bez konieczności odprowadzania 19% podatku od zysków, zgodnie z warunkami określonymi w ustawie.

UCZESTNIK IKE

- Uczestnikiem IKE może być osoba fizyczna, która **ukończyła 16 lat**.
- Osoby poniżej 18 roku życia mają prawo do dokonywania wpłat na IKE tylko w roku kalendarzowym, w którym uzyskują dochody z pracy wykonywanej na podstawie umowy o pracę.

IKE Z FUNDUSZAMI INWESTYCYJNYMI

- IKE z funduszami inwestycyjnymi oferuje możliwość pomnażania środków finansowych w szybszym tempie niż IKE tworzone w oparciu o lokatę bankową.
- Możliwość uzyskania potencjalnie wyższych zysków wiąże się z wyższym ryzykiem inwestycyjnym.
- Na obniżenie ryzyka inwestycyjnego wpływ ma jednak długi horyzont inwestycji (nawet kilkadziesiąt lat).

WYPŁATA ŚRODKÓW ZGROMADZONYCH NA IKE

Dla osób urodzonych po 1948 roku wypłata środków zgromadzonych na IKE następuje na wniosek Uczestnika po osiągnięciu przez niego 60 lat lub nabyciu uprawnień emerytalnych i ukończeniu 55 roku życia oraz spełnieniu jednego z dwóch poniższych warunków:

- dokonywania wpłat na IKE przez okres co najmniej 5 dowolnych lat kalendarzowych,
- gdy ponad połowa wartości wpłat została dokonana nie później niż na 5 lat przed dniem złożenia wniosku o dokonanie wypłaty.

DOSTĘP DO ŚRODKÓW

Środki w ramach IKE mogą być wycofane w każdej chwili. Jeżeli jednak środki zostaną wycofane przed osiągnięciem przez Klienta praw do emerytury, zyski z IKE będą obciążone podatkiem dochodowym.

PODATEK OD ZYSKÓW

Inwestycje będą zwolnione z podatku od zysku, jeżeli środki zostaną wypłacone z IKE zgodnie z warunkami określonymi w ustawie (dotyczącymi wieku i czasu oszczędzania).

WPLATY MINIMALNE

- Minimalna pierwsza wpłata to 500 PLN, każda kolejna to min. 100 PLN.
- Minimalna wpłata na jeden Subfundusz to 100 PLN.

WPLATY NA IKE

- Suma wpłat dokonanych w danym roku kalendarzowym nie może przekroczyć 300% prognozowanego na dany rok przeciętnego wynagrodzenia miesięcznego, określonego w ustawie budżetowej. **W 2018 r. jest to 13 329 zł.**
- Nie ma obowiązku dokonywania regularnych wpłat.

IKE Z SUBFUNDUSZAMI MILLENNIUM TFI

| Kategoria | Poziom ryzyka (skala od 1 do 7) | Poziom ryzyka (skala od 1 do 7) | |
|------------------------|---------------------------------|---------------------------------|---------|
| | | 2 | niskie |
| Depozytowy | 2 | | |
| Instrumentów Dłużnych | 3 | | średnie |
| Stabilnego Wzrostu | 4 | | |
| Cyklu Koniunkturalnego | 4 | | |
| Akcji | 5 | | wysokie |
| Dynamicznych Spółek | 5 | | |

Możliwość podziału inwestycji na kilka Subfunduszy.

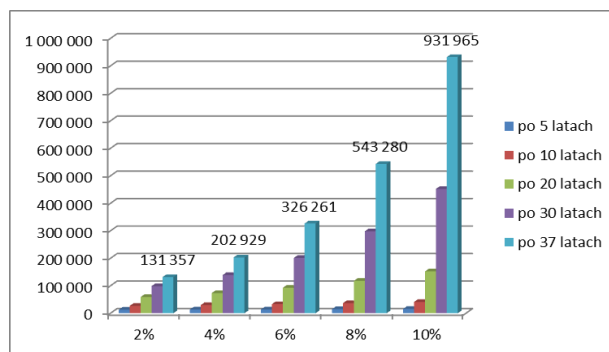
Możliwość bezpłatnych zmian alokacji środków.

Szczegółowe informacje o ryzyku inwestycyjnym, profilach i wynikach poszczególnych Subfunduszy dostępne są na stronie internetowej Towarzystwa www.millenniumtfi.pl

OD CZEGO ZALEŻY WYSOKOŚĆ ZYSKU?

- Wysokość zysków zależeć będzie od wybranych Subfunduszy i uzyskiwanych przez nie wyników.
- Tradycyjnie, im wyższy udział akcji w strategii funduszu tym wyższy może być zysk, ale także i ryzyko poniesienia straty.
- W funduszach inwestycyjnych zyski nie są gwarantowane, Uczestnik IKE musi liczyć się z możliwością utraty przynajmniej części wpłaconych środków.

Symulacja wartości kapitału dla regularnych wpłat 200 PLN miesięcznie w zależności od stopy zwrotu i okresu oszczędzania (bez uwzględnienia ew. kosztów)



OPLATY

- Brak opłat za otwarcie IKE i nabycie jednostek Subfunduszy przy kolejnych wpłatach.
- Brak opłat za wypłatę i zamknięcie umowy.
- Opłata za zarządzanie - stawki określone są w aktualnej Tabeli Opłat Manipulacyjnych odpowiednio dla Subfunduszy Millennium FIO.

REGULAMIN IKE

Określa szczegółowe zasady związane z lokowaniem środków pieniężnych w jednostki uczestnictwa w ramach Indywidualnego Konta Emerytalnego.

DLACZEGO NALEŻY MYŚLEĆ O PRZYSZŁOŚCI FINANSOWEJ?

- Emerytura jaką większość Polaków otrzyma w przyszłości z ZUS i II filara będzie stanowić maximum 40% ostatniego wynagrodzenia.
- W wieku emerytalnym utrzymanie aktywności i zdrowia będzie wymagać posiadania odpowiednich środków finansowych.
- Budując kapitał na przyszłość można zabezpieczyć realizację potrzeb w przyszłości.

INFORMACJE ZWIĄZANE Z INWESTYCJĄ W FUNDUSZE INWESTYCYJNE

- **Termin realizacji zleceń:** do 7 dni od dnia wpływu zlecenia do Agenta Transferowego, a w przypadku zlecenia nabycia również wpływu środków finansowych na rachunek danego Funduszu.
- **Stronami umowy są Uczestnik i Fundusz.** Zlecenie w zakresie j.u. składane jest za pośrednictwem Banku, który pełni funkcję Dystrybutora.
- Środki zainwestowane w Fundusze nie podlegają ochronie Bankowego Funduszu Gwarancyjnego.
- Pełny opis Subfunduszy Millennium, w tym opis czynników ryzyka zawierają **Prospekty Funduszy** dostępne w oddziałach Banku Millennium S.A., siedzibie Millennium TFI S.A., ul. Stanisława Żaryna 2B w Warszawie oraz na stronie internetowej www.millenniumtfi.pl.
- **Tabela opłat Millennium TFI** - dostępna w oddziałach i na stronie internetowej Banku www.bankmillennium.pl oraz w siedzibie i stronie internetowej Millennium TFI www.millenniumtfi.pl.
- **Regulamin Indywidualnego Konta Emerytalnego** - dostępny w oddziałach i na stronie internetowej Banku www.bankmillennium.pl oraz w siedzibie i na stronie internetowej Millennium TFI www.millenniumtfi.pl.

KORZYŚCI DLA UCZESTNIKÓW IKE Z FUNDUSZAMI MILLENNIUM TFI

- Możliwość efektywnego budowania kapitału na emeryturę.
- Zwolnienie z podatku od zysków kapitałowych, jeżeli środki z IKE zostaną wypłacone zgodnie z warunkami określonymi w ustawie.
- Brak kosztów za zawarcie umowy i nabywanie jednostek funduszy.
- Dostęp do środków w każdym czasie.
- Nie ma obowiązku dokonywania regularnych wpłat.
- Dziedziczenie - możliwość wskazania osób uposażonych.

RYZYKA ZWIĄZANE Z INWESTYCJĄ W IKE Z MILLENNIUM TFI

- Subfundusze Millennium FIO charakteryzują się **różnym poziomem ryzyka**. Inwestor powinien się jednak zawsze liczyć z możliwością utraty kapitału.
- **Ryzyko kredytowe** - ryzyko związane z niedotrzymaniem przez emitenta papierów dłużnych wchodzących w skład aktywów funduszu warunków spłaty odsetek lub zwrotu kapitału.
- **Ryzyko płynności** - w przypadku małej liczby transakcji na rynku finansowym subfundusz może nie mieć możliwości kupna lub sprzedaży papierów wartościowych wchodzących w skład jego aktywów bez znacznego wpływu na ich ceny.
- **Ryzyko rozliczenia** - w sytuacji nierozliczenia w terminach transakcji zawartych przez subfundusz zwiększeniu mogą ulec koszty subfunduszu związane z finansowaniem nierozliczonych transakcji.

INFORMACJE O TOWARZYSTWIE

Millennium TFI S.A. ul. Żaryna 2B, 02-593 Warszawa
www.millenniumtfi.pl

Infolinia: (22) 337 58 83
Email: millenniumtfi@millenniumtfi.pl

PODMIOTY WSPIERAJĄCE

Depozytariusz: Bank Millennium S.A.

Agent Transferowy: ProService Finteco Sp. z o.o.

Audytory: PricewaterhouseCoopers Sp. z o.o.

WAŻNE INFORMACJE - PRZECZYTAJ UWAGNIE

Symulacje przedstawione w tym materiale oparto na szacunkach Millennium TFI S.A., który, na podstawie panujących w danym czasie warunków rynkowych oraz danych historycznych, dokonał wyboru okresu i parametrów zastosowanych we wszystkich przedstawionych symulacjach. Przedstawione dane i wartości mają jedynie charakter informacyjny, odnoszą się do symulacji wyników z przeszłości i nie można ich traktować jako gwarancji ani obietnicy osiągnięcia przyszłych wyników. Symulacje te (ani zawarte w nich informacje) nie stanowią rekomendacji, doradztwa inwestycyjnego, oferty ani też kierowanego do kogokolwiek (lub jakiegokolwiek grupy osób) zaproszenia do zawarcia transakcji na instrumentach finansowych zarówno ze strony Millennium TFI S.A., jak i Banku Millennium S.A.

Pełny opis Subfunduszy Millennium, w tym dane finansowe i opis czynników ryzyka zawierają prospekty informacyjne oraz Kluczowe Informacje dla Inwestorów poszczególnych Subfunduszy, dostępne wraz z tabelą opłat funduszy w oddziałach Banku Millennium S.A., siedzibie Millennium TFI S.A., ul. Stanisława Żaryna 2B w Warszawie oraz na stronie internetowej www.millenniumtfi.pl. Subfundusze Millennium (z wyłączeniem Millennium SFIO) mogą inwestować powyżej 35% wartości swoich aktywów w papiery wartościowe których emitentem, poręczycielem lub gwarantem są: Skarb Państwa, NBP, państwo członkowskie UE, jednostka samorządu terytorialnego państwa członkowskiego UE, państwo należące do OECD lub międzynarodowa instytucja finansowa, której członkiem jest Polska lub co najmniej jedno państwo członkowskie UE.

Inwestowanie w fundusze wiąże się z ryzykiem poniesienia straty, jak również z obowiązkiem uiszczenia opłat manipulacyjnych i podatku dochodowego. Fundusz nie gwarantuje osiągnięcia celu inwestycyjnego ani określonego wyniku inwestycyjnego. Subfundusze Millennium, w zależności od przyjętej polityki inwestycyjnej mogą inwestować część lub większość swoich aktywów w akcje. Wartość aktywów netto Subfunduszy Millennium cechuje się lub może cechować się dużą zmiennością ze względu na skład portfeli inwestycyjnych. Subfundusze Millennium nie gwarantują osiągnięcia celów inwestycyjnych, ale dokończą wszelkich starań, aby je osiągnąć. Środki zainwestowane w produkt nie są objęte systemem gwarantowania Bankowego Funduszu Gwarancyjnego.

Niniejsze opracowanie zostało sporządzone wyłącznie w celu informacyjnym zgodnie z najlepszą wiedzą i starannością autorów. Dane wykorzystane przy tworzeniu opracowania pochodzą ze źródeł uważanych przez firmę Analizy Online S.A. za wiarygodne i dokładne, lecz nie istnieje gwarancja, iż są one kompletne i odzwierciedlają stan faktyczny. Niektóre dane zawarte w niniejszym opracowaniu są wyznaczane zgodnie z metodologią stosowaną przez Analizy Online S.A. Spółka Analizy Online S.A. nie ponosi odpowiedzialności za ewentualne szkody spowodowane wykorzystaniem informacji zawartych w niniejszym opracowaniu.