

**FIO
Obligacji
Klasyczny**

**FIO
Instrumentów
Dłużnych**

**FIO
Stabilnego
Wzrostu**

Millennium
fundusze inwestycyjne

Indywidualne Konto Emerytalne

2024

Charakterystyka produktu

- Produkt przeznaczony do budowania prywatnego kapitału na cele emerytalne
- Roczny limit wpłat w 2024 roku wynosi 23 472 PLN
- Brak opłat za otwarcie, prowadzenie i zamknięcie IKE
- Minimalna pierwsza wpłata 500 PLN i kolejne min. 100 PLN na jeden subfundusz
- Osoba fizyczna może posiadać tylko jeden rachunek IKE
- Produkt dostępny dla osób, które ukończyły 18 lat (od 16 lat w sytuacji uzyskiwania dochodów)

Korzyści z produktu

- Wpłaty zwolnione z podatku od zysków kapitałowych (tzw. podatek „Belki” - zgodnie z zapisami ustawy)
- Możliwość elastycznego dopasowywania strategii do zmieniających się warunków rynkowych
- Dostęp do zgromadzonych środków w dowolnym momencie
- Dziedziczenie środków w przypadku śmierci Uczestnika bez podatku
- Dowolna częstotliwość dokonywania wpłat (w ramach limitu rocznego)
- Szeroki wybór strategii inwestycyjnych wynikający z możliwości inwestowania w sześć subfunduszy wchodzących w skład Millennium FIO

**FIO
Akcji**

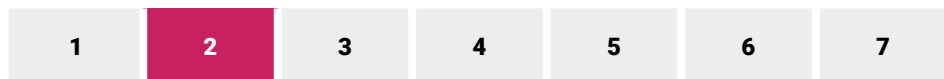
**FIO Cyklu
Koniunkturalnego**

**FIO
Dynamicznych
Spółek**

Subfundusze dostępne w IKE Millennium TFI wraz z poziomem ryzyka (skala od 1 do 7)

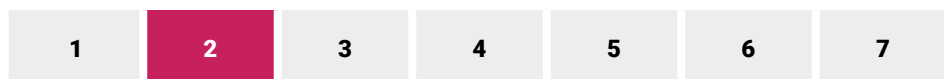
Obligacji Klasyczny (Millennium FIO)

Niska klasa ryzyka



Instrumentów Dłużnych (Millennium FIO)

Niska klasa ryzyka



Stabilnego Wzrostu (Millennium FIO)

Średnia klasa ryzyka



Cyklad Koniunkturalnego (Millennium FIO)

Średnia klasa ryzyka



Akcji (Millennium FIO)

Wysoka klasa ryzyka



Dynamicznych Spółek (Millennium FIO)

Wysoka klasa ryzyka



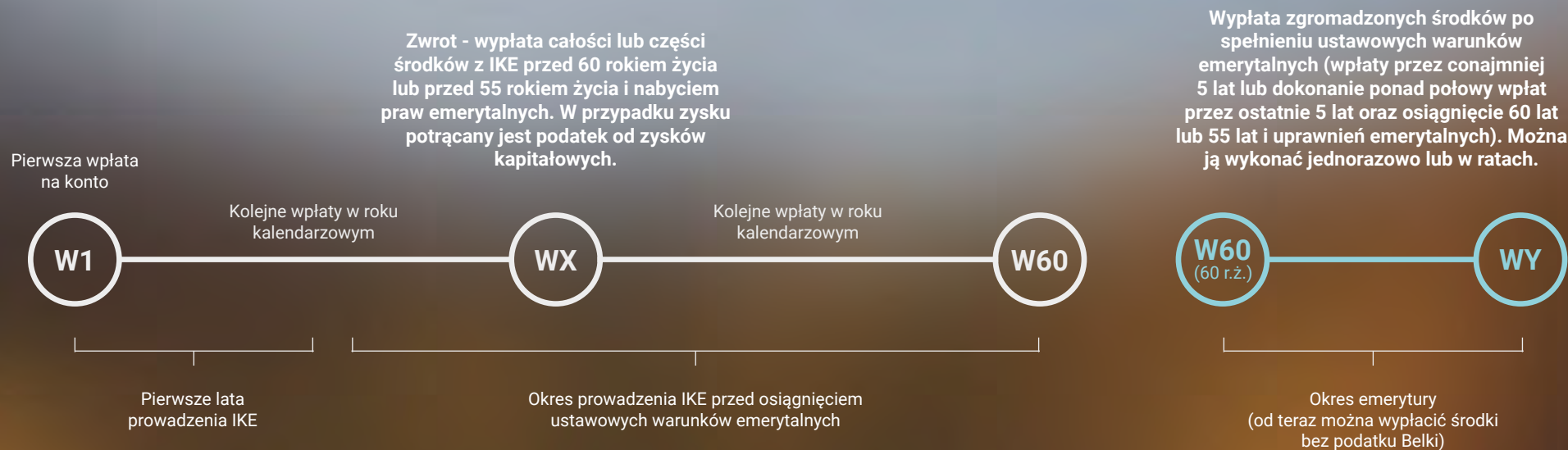
Możliwość podziału inwestycji na kilka Subfunduszy. Możliwość bezpłatnych zmian alokacji środków.

Szczegółowe informacje o ryzyku inwestycyjnym, profilach i wynikach poszczególnych Subfunduszy dostępne są na stronie internetowej Towarzystwa www.millenniumtfi.pl oraz w Prospekcie Informacyjnym Millennium FIO.

Dlaczego warto mieć IKE z Subfunduszami Millennium TFI

- Możesz wykorzystać potencjał oferowany w ramach różnych strategii inwestycyjnych: obligacyjnych, mieszanych i akcyjnych dostępnych w parasolu Millennium FIO
- Możesz wybrać jeden bądź kilka subfunduszy z parasola Millennium FIO, wybierając odpowiednią dla siebie skalę ryzyka lub strategię inwestycyjną
- Odkładasz pieniądze w subfunduszach zarządzanych przez zespół doświadczonych ekspertów
- Brak opłat manipulacyjnych za otwarcie, prowadzenie i zamknięcie IKE
- Swobodna wpłata i dowolność inwestowania - nie ma przymusu regularnych wpłat. Wpłacasz do IKE ile chcesz i kiedy chcesz
- Możesz przenieść do nas środki z Pracowniczego Programu Emerytalnego lub IKE prowadzonego w innej instytucji finansowej
- W IKE nie zapłacisz podatku od zysków kapitałowych zgodnie z warunkami określonymi w ustawie o PIT
- Obsługa IKE dostępna jest w oddziałach Banku Millennium w całej Polsce

Zasady prowadzenia IKE



Pełna elastyczność

- Masz pełną swobodę co do wyboru subfunduszy - możesz stworzyć strategię dopasowaną do własnych potrzeb, korzystając z rozwiązań dostępnych w parasolu Millennium FIO
- Możesz odkładać na emeryturę nawet niewielkie kwoty - minimalna wpłata to jedynie 100 zł na jeden subfundusz
- W dowolnym momencie możesz bezpłatnie zmienić alokację wpłat, jak i zgromadzonych środków w ramach IKE. Pozwoli to dostosować sposób inwestowania oszczędności do zmieniającej się sytuacji rynkowej lub wieku
- Kolejne wpłaty realizujesz, kiedy i jak chcesz - nie masz obowiązku systematycznego dokonywania wpłat

Dziedziczenie środków z IKE:

- Twoi bliscy odziedziczą zgromadzone na IKE pieniądze. Tym sposobem dodatkowo zabezpieczasz również przyszłość swojej rodziny.

Wpłaty na IKE

- Na IKE można wpłacić co roku nie więcej niż trzykrotność przeciętnego prognozowanego wynagrodzenia miesięcznego w gospodarce narodowej na dany rok.
Roczny limit wpłat, jakich można dokonać w 2024 roku to 23 472 zł.
- Minimalna pierwsza wpłata to 500 PLN, każda kolejna to min. 100 PLN
- Minimalna wpłata na jeden Subfundusz to 100 PLN

Wypłata środków zgromadzonych na IKE

Dla osób urodzonych po 1948 roku wypłata środków zgromadzonych na IKE następuje na wniosek Uczestnika po osiągnięciu przez niego **60 lat lub nabyciu uprawnień emerytalnych i ukończeniu 55 roku życia** oraz spełnieniu jednego z dwóch poniższych warunków:

- dokonywania wpłat na IKE przez okres co najmniej 5 dowolnych lat kalendarzowych
- gdy ponad połowa wartości wpłat została dokonana nie później niż na 5 lat przed dniem złożenia wniosku o dokonanie wypłaty

Środki w ramach IKE mogą być wycofane w każdej chwili. Jeżeli jednak środki zostaną wycofane przed osiągnięciem przez Klienta praw do emerytury, zyski z IKE będą obciążone podatkiem dochodowym (lub dodatkowo potrąceniem do ZUS w przypadku środków pochodzących z transferu z Pracowniczego Programu Emerytalnego).

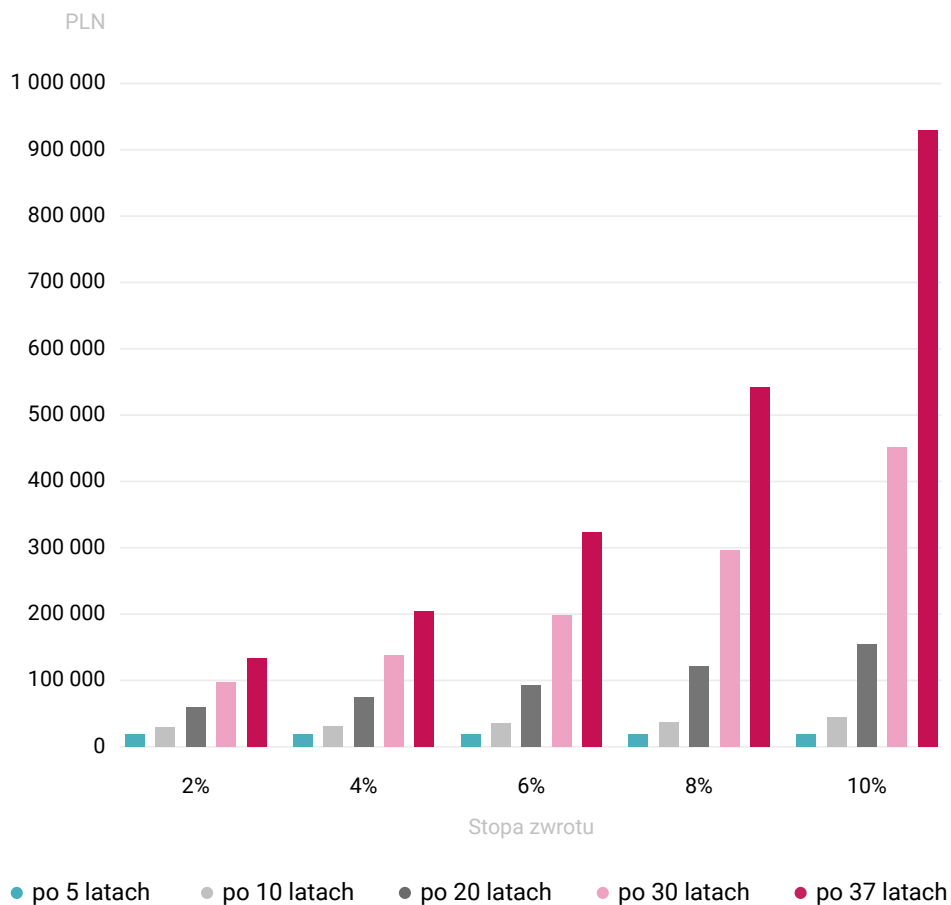
Opłaty

- Za założenie, prowadzenie i zamknięcie rejestru IKE nie ponosisz żadnych opłat manipulacyjnych
- Opłata za zarządzanie – maksymalne stawki określone są w Statucie Millennium FIO

Od czego zależy wysokość zysku?

- Wysokość zysków będzie zależała od zmian wartości jednostek uczestnictwa wybranych subfunduszy w ramach IKE
- Uczestnik IKE musi liczyć się z tym, że zyski z inwestycji nie są gwarantowane, a inwestowanie w fundusze inwestycyjne wiąże się z ryzykiem utraty kapitału. Subfundusze nie gwarantują osiągnięcia celów inwestycyjnych, ale dołożą wszelkich starań, aby je osiągnąć

Symulacja wartości kapitału dla regularnych wpłat 200 PLN miesięcznie w zależności od stopy zwrotu i okresu oszczędzania (bez uwzględniania opłat za zarządzanie i podatku od zysków kapitałowych).



Do czego służy Indywidualne Konto Emerytalne (IKE)

- IKE to produkt przeznaczony do systematycznego i samodzielnego gromadzenia i inwestowania środków, z myślą o ich wykorzystaniu po przejściu na emeryturę
- IKE pozwala w pełni wykorzystać potencjał zainwestowanego kapitału bez konieczności odprowadzania 19% podatku od zysków (zgodnie z warunkami określonymi w ustawie)
- Do IKE możesz przenieść środki z PPE lub IKE prowadzonego w innej instytucji finansowej. Przenoszona kwota nie pomniejsza ustawowego rocznego limitu wpłat
- IKE z funduszami inwestycyjnymi oferuje możliwość pomnażania środków finansowych poprzez wykorzystanie potencjału, jaki oferują strategie obligacyjne, mieszane i akcyjne
- Oszczędzający może posiadać tylko jedno konto IKE. Po dokonaniu wypłaty jednorazowej albo wypłaty pierwszej raty, nie może ponownie założyć IKE

Korzyści podatkowe

- Inwestycje będą zwolnione z podatku od zysku, jeżeli środki zostaną wypłacone z IKE zgodnie z warunkami określonymi w ustawie (dotyczącymi wieku i czasu oszczędzania) z wyjątkiem zwrotu środków przed zakończeniem inwestycji
- Podatek przy dziedziczeniu środków nie jest pobierany

Informacje związane z inwestycją

- Termin realizacji zleceń: do 5 dni od dnia wpływu zlecenia do Agenta Transferowego, a w przypadku zlecenia nabycia również wpływu środków finansowych na rachunek danego Funduszu
- Stronami umowy są Uczestnik i Fundusz. Zlecenie w zakresie j.u. składane jest za pośrednictwem Banku, który pełni funkcję Dystrybutora
- Środki zainwestowane w Fundusze nie podlegają ochronie Bankowego Funduszu Gwarancyjnego
- Tabela opłat Millennium TFI – dostępna w oddziałach i na stronie internetowej Banku www.bankmillennium.pl oraz w siedzibie i stronie internetowej Millennium TFI www.millenniumtfi.pl

Kluczowe rodzaje ryzyka

Ryzyko Rozliczenia – w sytuacji nierozliczenia w terminach transakcji zawartych przez subfundusz zwiększeniu mogą ulec koszty subfunduszu związane z finansowaniem nierozliczonych transakcji

Ryzyko Kredytowe – należy przez to rozumieć ryzyko związane z sytuacją finansową emitenta, który może utracić zdolność do wykupienia papierów dłużnych lub/i zapłaty należnych odsetek

Ryzyko Płynności – należy przez to rozumieć ryzyko polegające na braku możliwości sprzedaży, likwidacji lub zamknięcia pozycji w aktywach funduszu, przy ograniczonych kosztach i w odpowiednio krótkim czasie, na skutek czego jest zagrożona zdolność Funduszu do bieżącego pokrywania zobowiązań

Subfundusze Millennium FIO charakteryzują się różnym poziomem ryzyka. Inwestor powinien się jednak zawsze liczyć z możliwością utraty kapitału. Pełny opis Subfunduszy Millennium wraz z opisem pozostałych rodzajów ryzyka zawiera Prospekt Funduszu dostępny u dystrybutorów oraz na stronie internetowej www.millenniumtfi.pl

Dodatkowe informacje

Millennium Towarzystwo Funduszy Inwestycyjnych S.A. z siedzibą w Warszawie, ul. Stanisława Żaryna 2A, 02-593 Warszawa, wpisana do rejestru przedsiębiorców Krajowego Rejestru Sądowego prowadzonego przez Sąd Rejonowy dla m.st. Warszawy w Warszawie, XIII Wydział Gospodarczy Krajowego Rejestru Sądowego pod numerem KRS 0000014564, o numerze REGON 011191974, o numerze NIP 526-10-31-858, w pełni opłaconym kapitale zakładowym w wysokości 10.300.000,00 PLN (dalej: „Towarzystwo”) prowadzi na podstawie zezwolenia udzielonego przez Komisję Papierów Wartościowych i Giełd z dnia 20 listopada 2001 r. (sygn. DFN1-4050/22-24/01) oraz podlega nadzorowi Komisji Nadzoru Finansowego. Inwestowanie w fundusze inwestycyjne wiąże się z ryzykiem utraty kapitału. Dotychczasowe wyniki zarządzania osiągnięte przez fundusze nie stanowią gwarancji osiągnięcia takich samych wyników w przyszłości. Zyski z inwestycji osiągnięte przez osoby fizyczne mogą podlegać opodatkowaniu podatkiem od dochodów kapitałowych. Niniejszy materiał nie stanowi świadczenia usługi doradztwa prawnego, finansowego, podatkowego, a także usługi zarządzania portfelami, w skład których wchodzi jeden lub większa liczba instrumentów finansowych oraz usługi doradztwa inwestycyjnego ani rekomendacji jak również usługi oferowania instrumentów finansowych oraz nie ma na celu promowania bezpośrednio lub pośrednio nabycia lub objęcia instrumentów finansowych lub zachęcania, bezpośrednio lub pośrednio, do ich nabycia lub objęcia. Subfundusze Millennium (z wyłączeniem Millennium Specjalistycznego Funduszu Inwestycyjnego Otwartego) mogą inwestować powyżej 35% wartości swoich aktywów w papiery wartościowe, których emitentem, poręczycielem lub gwarantem są: Skarb Państwa, NBP, państwo członkowskie UE, jednostka samorządu terytorialnego państwa członkowskiego UE, państwo należące do OECD lub międzynarodowa instytucja finansowa, której członkiem jest Polska lub co najmniej jedno państwo członkowskie UE. Przed podjęciem ostatecznych decyzji inwestycyjnych należy zapoznać się z Prospektem informacyjnym funduszy oraz Dokumentem Zawierającym Kluczowe Informacje (KID) oraz informacją dla klienta AFI, które są dostępne w języku polskim na stronie internetowej Towarzystwa pod adresem <https://millenniumtfi.pl/dokumenty.html>, w zakładce „Dokumenty” (odpowiednio w zakładce „Prospekty”, „Dokument Zawierający Kluczowe Informacje (KID)” oraz „Informacje dla Inwestora”). Inwestowanie w fundusze inwestycyjne wiąże się z ryzykiem utraty kapitału. Subfundusze zarządzane przez Towarzystwo, w zależności od przyjętej polityki inwestycyjnej mogą inwestować część lub większość swoich aktywów w akcje. Wartość aktywów netto Subfunduszy cechuje się lub może cechować się dużą zmiennością ze względu na skład portfeli inwestycyjnych. Subfundusze nie gwarantują osiągnięcia celów inwestycyjnych, ale dołożą najlepszych starań, aby je osiągnąć. Środki zainwestowane w Subfundusze nie są objęte systemem gwarantowania Bankowego Funduszu Gwarancyjnego. Zaprezentowane materiały służą jedynie celom informacyjnym i nie stanowią oferty. Wszelkie prawa autorskie do materiału przysługują wyłącznie Towarzystwu. Informacje zawarte w materiale są dobierane zgodnie z najlepszą wiedzą jego autorów i pochodzą ze źródeł uznawanych za wiarygodne, jakkolwiek autorzy nie gwarantują ich dokładności i kompletności. Niniejszy materiał ma charakter reklamowy.

Informacje o Towarzystwie

Millennium TFI S.A. ul. Żaryna 2A, 02-593 Warszawa
www.millenniumtfi.pl

Infolinia (22) 337 58 83

E-mail millenniumtfi@millenniumtfi.pl

Podmioty wspierające

Depozytariusz Bank Millenium S.A.

Agent Transferowy ProService Finteco Sp. z o.o.

Audytory Deloitte Assurance sp. z o.o.



Dowiedz się więcej o IKE